

Bewusst entspannen

Das Hotel Konradshof in Seewald-Besenfeld hat zur Stromversorgung des Hotels eine eigene Holzgasanlage in Betrieb genommen. Das Holz dafür stammt hauptsächlich aus den eigenen Wäldern



▲ Der Natur-Schwimmteich und die Sauna- und Massage-Blockhäuser werden mit Strom aus eigenen Wäldern versorgt

Das Hotel Konradshof ist ein Familienbetrieb, der die üblichen Rollen sprengt: Tochter Annette Sackmann leitet das Hotel, Mutter Susanne führt die Buchhaltung, löst die freien Tage des Kochs ab und erfreut die Gäste mit ihren wundervollen Schwarzwälder Kirscharten. Vater Karl und Bruder Florian bewirtschaften ihre eigenen Wälder, was die beiden motiviert und befähigt, mit einer Holzgasanlage zur Hotel-Stromversorgung den Schritt in die Energieunabhängigkeit zu machen.

Mehr noch: Überschüssiger Strom wird ins öffentliche Versorgungsnetz eingespeist. Die Holzverstromungsanlage der Familie Sackmann in Seewald-Besenfeld wurde mit 110 kW thermischer und 65 kW elektrischer Leistung installiert. Der „Treibstoff“ Holz kommt hauptsächlich aus den eigenen Wäldern oder wird regional zugekauft, was bis zur Energieerzeugung wenig

Transportenergie verbraucht. Die Holzverstromungsanlage der Familie Sackmann liegt rund 360 Meter vom Hotel entfernt außerhalb des Siedlungsgebiets, was den Bau einer Fernleitung für Strom und

Wärme erforderte. Nach einer Bauzeit von rund sieben Monaten werden nun das Hotel, der idyllische Natur-Schwimmteich und die Sauna- und Massage-Blockhäuser mit Strom aus den eigenen Wäldern versorgt.



▲ Karl und Florian Sackmann zeigen gern die neue Holzverstromungsanlage

Abonnieren Sie jetzt „hotel objekte“

Zudem entstand eine Ladestation für Elektroautos. Den vielen Hotelgästen, die auf Energiethemen und Nachhaltigkeit sensibilisiert sind, gibt diese natürliche Stromversorgung ein zusätzlich gutes Gefühl. Karl Sackmann: „So wie wir Gäste auf die Jagd mitnehmen, werden wir gerne auch unsere neue Holzverstromungsanlage zeigen. Wir erwarten ein reges Interesse von Forst- und Energiefachleuten, die eine Reise zu uns in den Nordschwarzwald mit einem Aufenthalt im Konradshof verbinden möchten.“

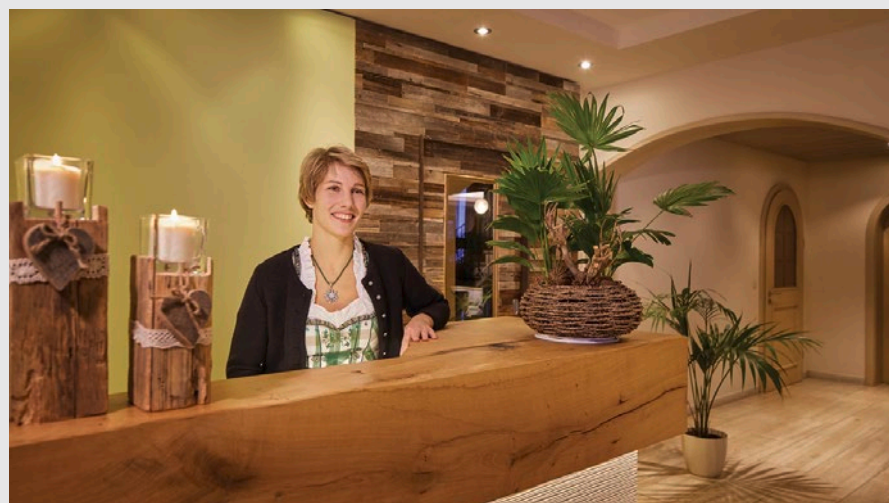
► Das Hotel Konradshof in Seewald-Besenfeld

Das Hotel Konradshof ist ein kleines, feines, familiär geführtes Hotel mit 18 Zimmern, die neu renoviert und mit viel Liebe zum Detail eingerichtet sind. Es liegt im Dorf Besenfeld auf einem Hochplateau im Nordschwarzwald, umgeben von Wiesen und Wäldern. An der Stelle, wo heute das Hotel Konradshof steht, war früher ein Bauernhof. Ein eingehirateter Mitbesitzer mit dem Kosenamen „Konrad auf dem Bauernhof“ gab dem heutigen Hotel seinen Namen. Der Hof ist seit 1716 im Besitz der Familie Sackmann. Die junge Inhaberin Annette Sackmann hat während der zehn Lehr- und Wanderjahre auch im Ausland Erfahrungen in der Hotellerie gesammelt, bevor sie 2011 mit vielen Ideen und Gestaltungswillen den elterlichen Hotelbetrieb übernahm. Im Restaurant mit knisterndem Kaminfeuer werden die Gäste mit typischen regionalen und saisonalen Spezialitäten sowie mit Wildgerichten aus eigener Jagd verwöhnt.



▲ 110 kW thermische und 65 kW elektrische Leistung

Ein Höhepunkt im Hotel Konradshof ist der Wellnessbereich mit Natur-Schwimmteich und zwei original Blockhäusern mit Sauna, Massageraum und Ruheraum. Natürlich stammt das Holz der Blockhäuser ebenfalls aus den eigenen Wäldern. ■



▲ Annette Sackmann leitet den Familienbetrieb



Unser Fachmagazin „hotel objekte“ liefert umfangreiche Themen und Schwerpunkte aus den Bereichen Design, Hotel- und Restauranteinrichtung, Ausstattung, Technik und Spa.

Ihre Vorteile als Abonnent:

- Ihnen entgeht kein geldwerter Beitrag mehr aus „hotel objekte“ zu den oben genannten Titelthemen.
- Sie erhalten die aktuellen Ausgaben mit allen branchenrelevanten Veranstaltungen zuverlässig und termingerecht.
- Ein Abonnent erhält zusätzlich Informationen gegenüber Einzelbezieher.
- Sie erhalten zusätzlich ein hochwertiges Geschenk. (Jahresabo „POS-Ladenbau“ oder „bank objekte“ oder „POS-Manager Technology“)

BAUVE MEDIEN

www.bauve.de